

LEGENDA:

- 1

Drát FeZn tl.8mm
- 2

Podpěra PV01
- 3

Zkušební svorka
- 4

Ochranný úhelník
- 5

Antikorozní ochrana min 100mm v betonu a 200 mm mimo beton
- 6

FeZn tl.10mm
- 7

Svorka SR03
- 8

Okružní vedení FeZn 30/4 po celém obvodu základů
- PJ

Pomocný jímač FeZn ø 8mm/ dl. 0,5m + 3 x SS
- SO

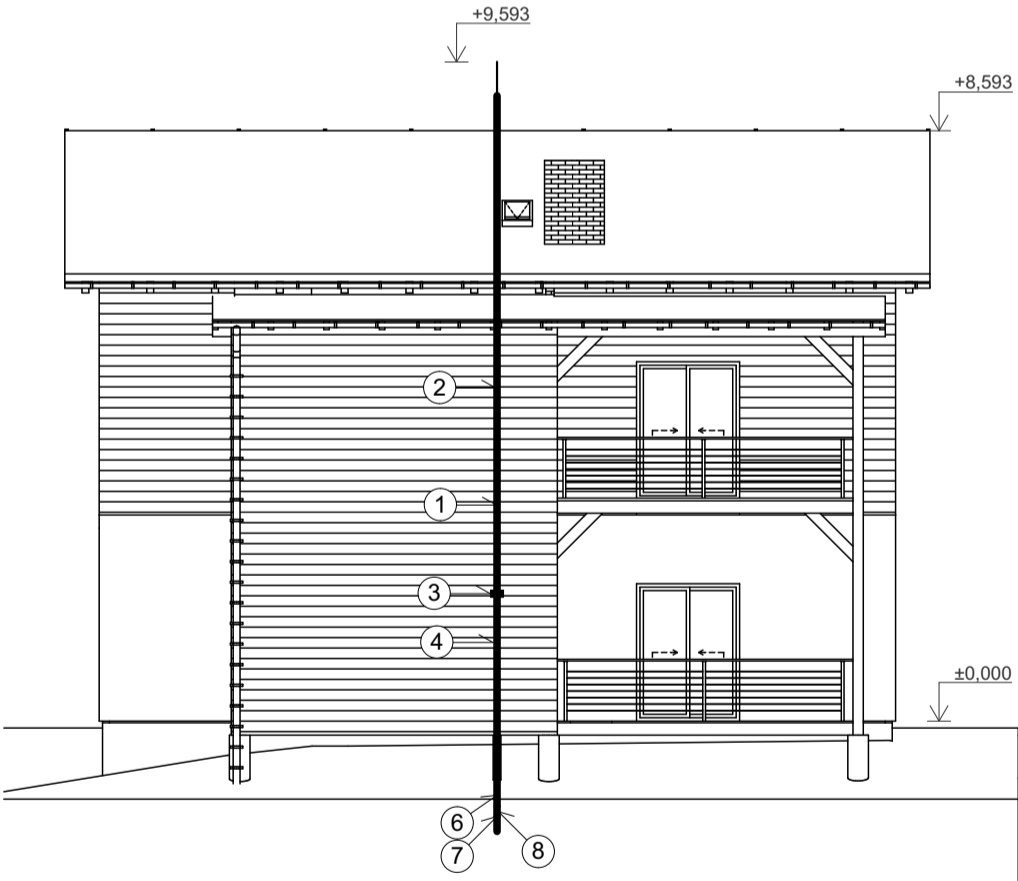
Svorka okapová
- SZ

Svorka zkušební
- PVO2

Podpěrka vedení do zdi
- OÚ

Ochranný úhelník
- DÚz

Držák ochranného úhelníku do zdi



| | | | | | |
|---|---|--|--|------------------|------------------|
| <div><div><div>SINGRAF</div></div><div>Projekční a inženýrská činnost ve výstavbě</div></div> <div>adresa: Nádražní 1309/11, 571 01 Moravská Třebová gsm: +420 605 129 188, +420 734 651 212 e-mail: singraf@singraf.cz web: www.singraf.cz</div> | | Vypracoval: Ing. Robert Kelnar Kontroloval: Ing. Tomáš Kolkop, ČKAIT 0701361 IP00 | | Razítko, podpis: | |
| | | | | | |
| Projekt: | St. úpravy objektu č.p. 133, Dlouhá Loučka | | | Datum: | VI/2016 |
| Poloha: | Kraj Pardubický, k.ú. Dlouhá Loučka [626431], Dlouhá Loučka, Parc.č.: st. 267 | | | Stupeň: | DOS |
| Stavebník: | Obec Dlouhá Loučka č.p. 97, 56943 Dlouhá Loučka | | | Měřítko: | 1:50 |
| Část: | D4.3 SILNOPROUDÁ ELEKTROTECHNIKA | | | Č. zakázky: | Paré: 13/2013 |
| Výkres: | D4.3.5 VÝKRES OCHRANY PŘED BLESKEM | | | Č. výkresu: | |
| | | | | D4.3.5 | |

Pozn.:
Všechny kovové konstrukce a oplechování na střeše se musí spojit se soustavou.
Zemní odpor R 15W